

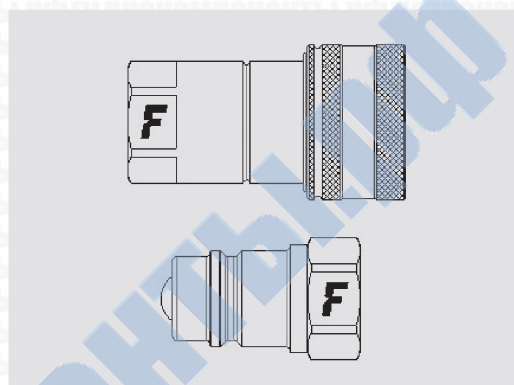
NS



Стандартные соединения с шаровым отсечным клапаном. Взаимозаменяемость с изделиями аналогичных типоразмеров (кроме 12,5)

Стандартные соединения общего применения, оснащаемые отсечным клапаном шарового типа. Запатентованная конструкция. Взаимозаменяемость по ISO 7241 Часть А (только для типоразмера 1/2").

Области применения

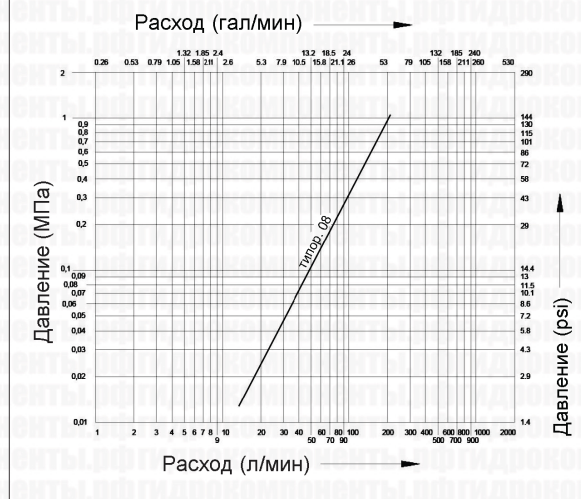


Технические характеристики

Типо-размер	Размер		Рабочее давление (МПа)	Пропускная способность (л/мин)	Утечки, мл	Усилие для соединения, Н	Давление разрушения (МПа)		
	мм	дюймы					Тип "папа"	Тип "мама"	Тип "папа+мама"
04	6,3	1/4"	25	15	0,7	55	100	100	140
06	10	3/8"	25	30	1	85	100	100	140
08	12,5	1/2"	20	50	1,5	90	80	100	120
12	20	3/4"	17	80	7	170	68	95	150
16	25	1"	22	140	11	140	90	120	160

Материал	Сталь
Уплотнения	NBR
Рабочая температура	-25...+125 °C
Покрытие	MATE 500 (CrIII)
Взаимозаменяемость	FASTER
Тип отсечного клапана	Шаровой
Соединение	Оттягиванием втулки
Отсоединение	Оттягиванием втулки
Соединение под давлением	Не допускается

График перепада давления



Соединения для сельхозтехники

Соединения с плоским торцом

Резьбовые соединения

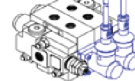
Обратные клапаны и соединения для диагностики

Соединения для систем высокого давления

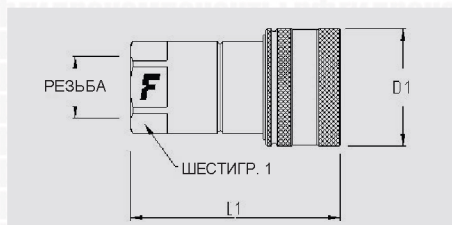
Соединения для противывбросовых превенторов

Соединения для систем охлаждения

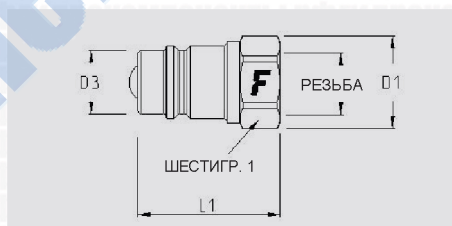
Блоки соединений MultiF-aster



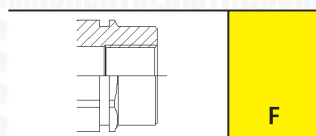
NS

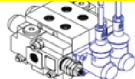


Размеры		Резьба			Ответная часть "мама"						
дюймы	мм	Тип	Стандарт	Типоразмер	Артикул	L (L1 + Резьба)		D1		ШЕСТИГР. 1	
						мм	дюймы	мм	дюймы	мм	дюймы
1/4"	6,3	F BSPP	ISO 1179-1	BSPP 1/4, внутренняя	NS 14 GAS F	50	1,97	27	1,06	19	0,75
1/4"	6,3	F NPTF	ANSI B1.20.3	NPTF 1/4, внутренняя	NS 14 NPT F	50	1,97	27	1,06	19	0,75
3/8"	10	F BSPP	ISO 1179-1	BSPP 3/8, внутренняя	NS 38 GAS F	59,5	2,34	33	1,3	24	0,94
3/8"	10	F NPTF	ANSI B1.20.3	NPTF 3/8, внутренняя	NS 38 NPT F	59,5	2,34	33	1,3	24	0,94
1/2"	12,5	F BSPP	ISO 1179-1	BSPP 1/2, внутренняя	NS 12 GAS F	68	2,68	38	1,5	27	1,06
1/2"	12,5	F NPTF	ANSI B1.20.3	NPTF 1/2, внутренняя	NS 12 NPT F	68	2,68	38	1,5	27	1,06
3/4"	20	F BSPP	ISO 1179-1	BSPP 3/4, внутренняя	NS 34 GAS F	82,5	3,25	48	1,89	34	1,34
3/4"	20	F NPTF	ANSI B1.20.3	NPTF 3/4, внутренняя	NS 34 NPT F	82	3,23	48	1,89	34	1,34
3/4"	20	F NPTF	ANSI B1.20.3	NPTF 3/4, внутренняя	NS 34 NPT F V	82,5	3,25	48	1,89	34	1,34
1"	25	F BSPP	ISO 1179-1	BSPP 1, внутренняя	NS 1 GAS F	96,5	3,8	56	2,2	41	1,61
1"	25	F NPTF	ANSI B1.20.3	NPTF 1, внутренняя	NS 1 NPT F	96,5	3,8	56	2,2	41	1,61



Размеры		Резьба			Ответная часть "папа"								
дюймы	мм	Тип	Стандарт	Типоразмер	Артикул	L (L1 + Резьба)		D1		D3		ШЕСТИГР. 1	
						мм	дюймы	мм	дюймы	мм	дюймы	мм	дюймы
1/4"	6,3	F BSPP	ISO 1179-1	BSPP 1/4, внутренняя	NS 14 GAS M	33	1,3	21	0,83	14,1	0,56	19	0,75
1/4"	6,3	F NPTF	ANSI B1.20.3	NPTF 1/4, внутренняя	NS 14 NPT M	33	1,3	21	0,83	14,1	0,56	19	0,75
3/8"	10	F BSPP	ISO 1179-1	BSPP 3/8, внутренняя	NS 38 GAS M	39	1,54	27	1,06	18,9	0,74	24	0,94
3/8"	10	F NPTF	ANSI B1.20.3	NPTF 3/8, внутренняя	NS 38 NPT M	39	1,54	27	1,06	18,9	0,74	24	0,94
1/2"	12,5	F BSPP	ISO 1179-1	BSPP 1/2, внутренняя	NS 12 GAS M	46	1,81	30	1,18	20,5	0,81	27	1,06
1/2"	12,5	F NPTF	ANSI B1.20.3	NPTF 1/2, внутренняя	NS 12 NPT M	46	1,81	30	1,18	20,5	0,81	27	1,06
3/4"	20	F BSPP	ISO 1179-1	BSPP 3/4, внутренняя	NS 34 GAS M	53,5	2,11	38	1,5	27,9	1,1	34	1,34
3/4"	20	F NPTF	ANSI B1.20.3	NPTF 3/4, внутренняя	NS 34 NPT M	53	2,09	38	1,5	27,9	1,1	34	1,34
1"	25	F BSPP	ISO 1179-1	BSPP 1, внутренняя	NS 1 GAS M	63	2,48	45	1,77	31,3	1,23	41	1,61
1"	25	F NPTF	ANSI B1.20.3	NPTF 1, внутренняя	NS 1 NPT M	63	2,48	45	1,77	31,3	1,23	41	1,61





Принадлежности

Пылезащитные колпачки из ПВХ



Колпачки для ответной части "МАМА"



Колпачки для ответной части "ПАПА"

Размеры			Описание		Размеры			Описание	
дюймы	мм	типо-размер	Артикул	Цвет	дюймы	мм	типо-размер	Артикул	Цвет
1/4"	6,3	04	TM 14	синий	1/4"	6,3	04	TF 14	синий
1/4"	6,3	04	TM 14 A	оранжевый	1/4"	6,3	04	TF 14 G	желтый
1/4"	6,3	04	TM 14 G	желтый	1/4"	6,3	04	TF 14 N	черный
1/4"	6,3	04	TM 14 GR	серый	1/4"	6,3	04	TF 14 R	красный
1/4"	6,3	04	TM 14 N	черный	1/4"	6,3	04	TF 14 V	зеленый
1/4"	6,3	04	TM 14 R	красный	3/8"	10	06	TF 38	синий
1/4"	6,3	04	TM 14 V	зеленый	3/8"	10	06	TF 38 R	красный
3/8"	10	06	TM 38	синий	1/2"	12,5	08	TF 12	синий
3/8"	10	06	TM 38 R	красный	1/2"	12,5	08	TF 12 A	оранжевый
1/2"	12,5	08	TM 12 L	синий	1/2"	12,5	08	TF 12 G	желтый
1/2"	12,5	08	TM 12 L/A	оранжевый	1/2"	12,5	08	TF 12 GR	серый
1/2"	12,5	08	TM 12 L/G	желтый	1/2"	12,5	08	TF 12 M	коричневый
1/2"	12,5	08	TM 12 L/M	коричневый	1/2"	12,5	08	TF 12 N	черный
1/2"	12,5	08	TM 12 L/N	черный	1/2"	12,5	08	TF 12 R	красный
1/2"	12,5	08	TM 12 L/R	красный	1/2"	12,5	08	TF 12 V	зеленый
1/2"	12,5	08	TM 12 L/V	зеленый	3/4"	20	12	TF 34	синий
3/4"	20	12	TM 34	синий	1"	25	16	TF 1	синий
1"	25	16	TM 1	синий					



Колпачки для ответной части "МАМА"

Размеры			Описание	
дюймы	мм	типо-размер	Артикул	Цвет
1/2"	12,5	08	TM 12-38	синий
1/2"	12,5	08	TM 12-38 G	желтый
1/2"	12,5	08	TM 12-38 GR	серый
1/2"	12,5	08	TM 12-38 M	коричневый
1/2"	12,5	08	TM 12-38 N	черный
1/2"	12,5	08	TM 12-38 R	красный
1/2"	12,5	08	TM 12-38 V	зеленый

Принадлежности

Пылезащитные колпачки из алюминия



Колпачки для ответной части "МАМА"



Колпачки для ответной части "ПАПА"

Размеры			Описание		Размеры			Описание	
Дюймы	мм	типо-размер	Артикул	Цвет	Дюймы	мм	типо-размер	Артикул	Цвет
1/4"	6,3	04	TM 14 S		1/4"	6,3	04	TF 14 S	
1/2"	12,5	08	TM 12 S		1/2"	12,5	08	TF 12 S	
3/4"	20	12	TM 34 S		3/4"	20	12	TF 34 S	
1"	25	16	TM 1 S		1"	25	16	TF 1 S	

Комплекты уплотнений

Для ответной части "МАМА"



Размеры			Описание	
Дюймы	мм	типо-размер	Материал	Артикул
1/4"	6,3	04	NBR; PTFE	SK NV 14
3/8"	10	06	NBR; PTFE	SK NV 38
1/2"	12,5	08	NBR; PTFE	SK NV 12
3/4"	20	12	NBR; PTFE	SK NV 34
1"	25	16	NBR; PTFE	SK NV 1

Комплекты включают 5 или 10 уплотнений.